



КАРЬЕРЫ ЕВРАЗИИ

АССОЦИАЦИЯ ПРОИЗВОДИТЕЛЕЙ И ПОТРЕБИТЕЛЕЙ
ПРИРОДНЫХ СТРОИТЕЛЬНЫХ МАТЕРИАЛОВ



Организация поставок щебня для дорожных работ

Андрей Залесский

Генеральный директор по России

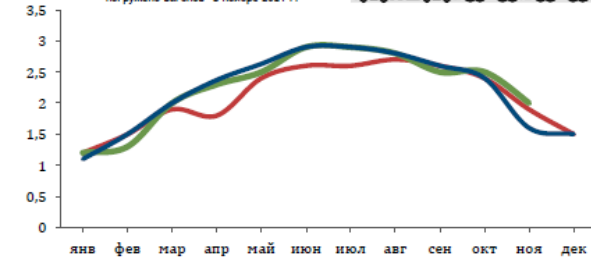
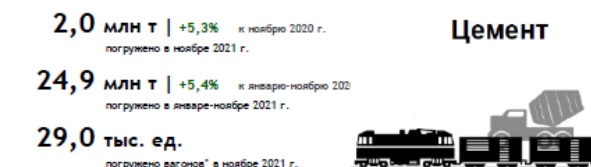
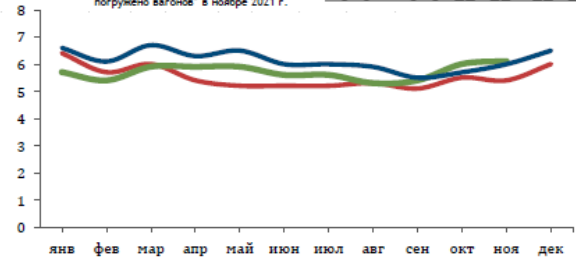
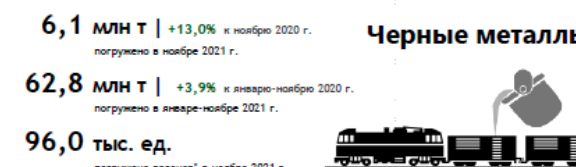
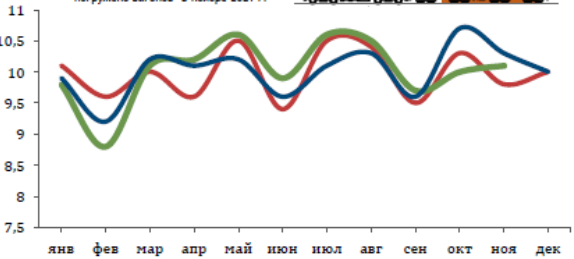
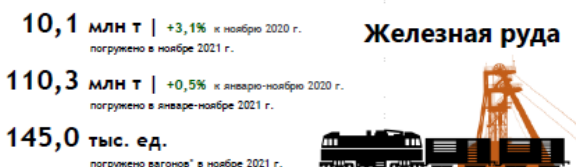
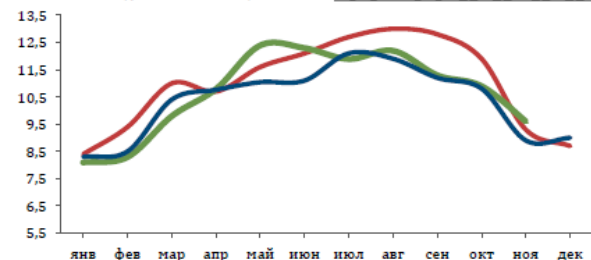
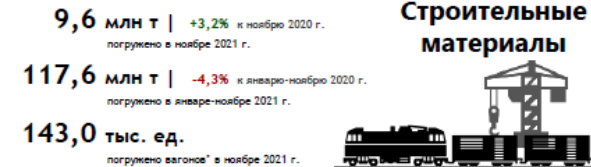
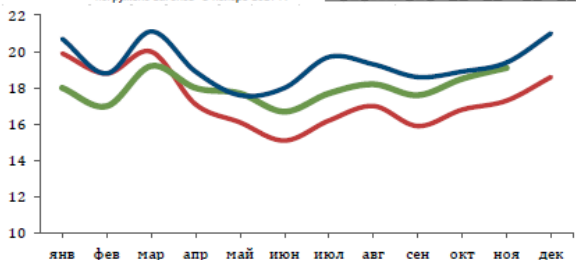
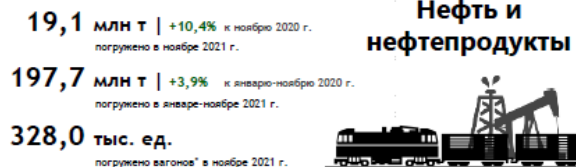
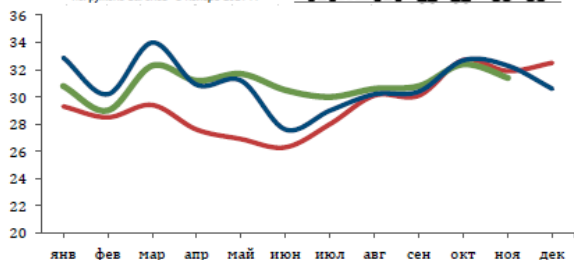
Базальт-Акциен-Гезелльшафт

Президент Ассоциации Карьеры Евразии

Санкт-Петербург, 03-04 апреля 2022



Погрузка на сети ОАО «РЖД» по итогам 11 месяцев 2021 года (2/2)



Примечание: * Оценка АНО «ИПЕМ»

— 2019 — 2020 — 2021

Данная презентация является объектом интеллектуальной собственности ИПЕМ. Любое ее использование третьими лицами возможно только с разрешения владельца и с указанием первоисточника. Данные материалы не предназначены для замены финансовых, инвестиционных, правовых, бухгалтерских или иных профессиональных консультаций



Качественные показатели работы ОАО «РЖД» по итогам 10 месяцев 2021 года

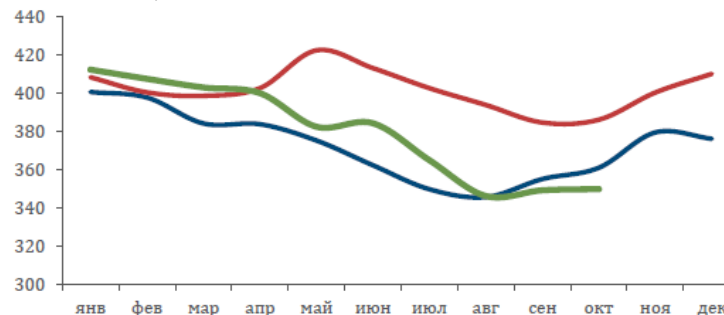
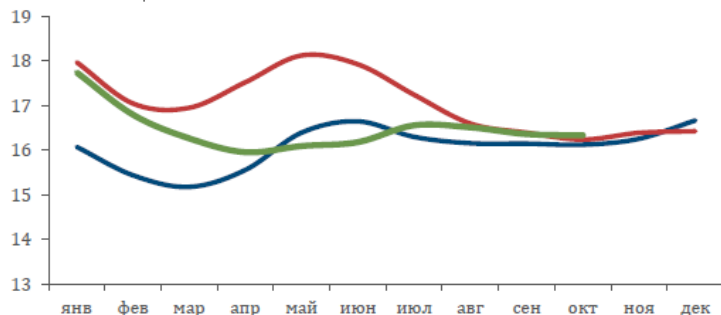
16,5 сут. | январь-октябрь 2021 г.
-4,1% | к январю-октябрю 2020 г.

**Средний оборот
вагона**



379,3 км/сут. | январь-октябрь 2021 г.
-5,4% | к январю-октябрю 2020 г.

**Сред. скорость
дост. отправки**



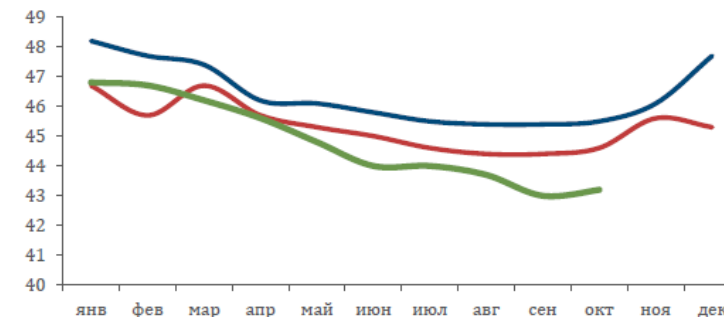
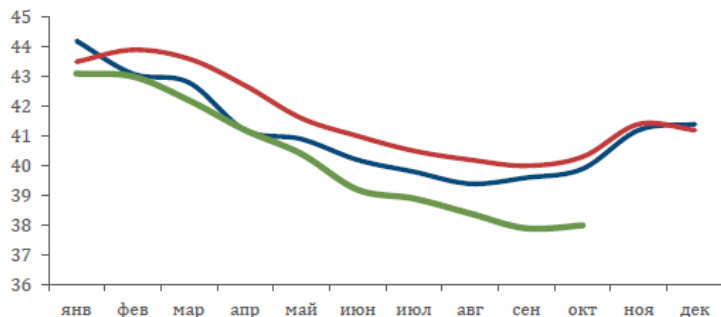
40,1 км/ч. | январь-октябрь 2021 г.
-3,6% | к январю-октябрю 2020 г.

**Участковая
скорость**



44,7 км/ч. | январь-октябрь 2021 г.
-1,5% | к январю-октябрю 2020 г.

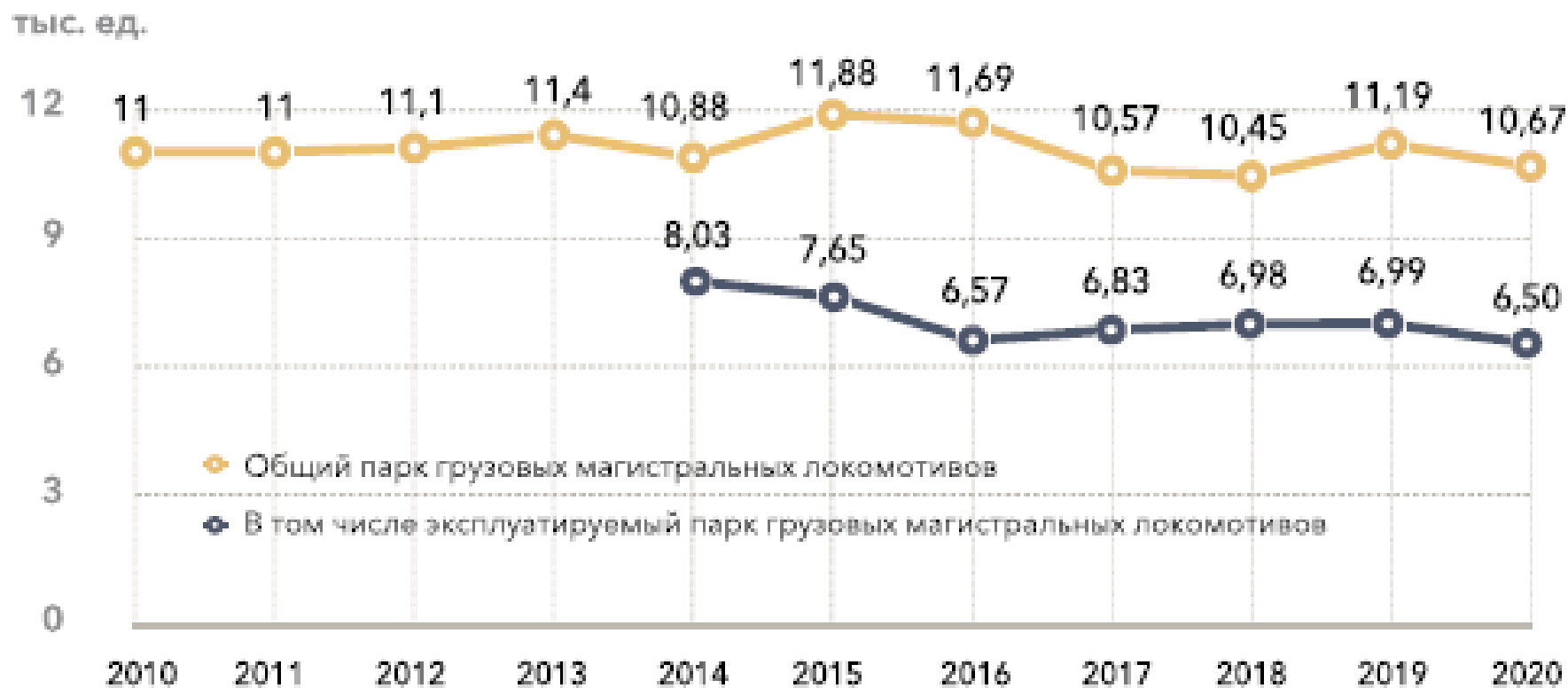
**Техническая
скорость**



— 2019 — 2020 — 2021



Рис. 3. Парк грузовых магистральных (поездных) локомотивов РЖД в 2010–2020 гг. (на декабрь соответствующего года), тыс. ед.

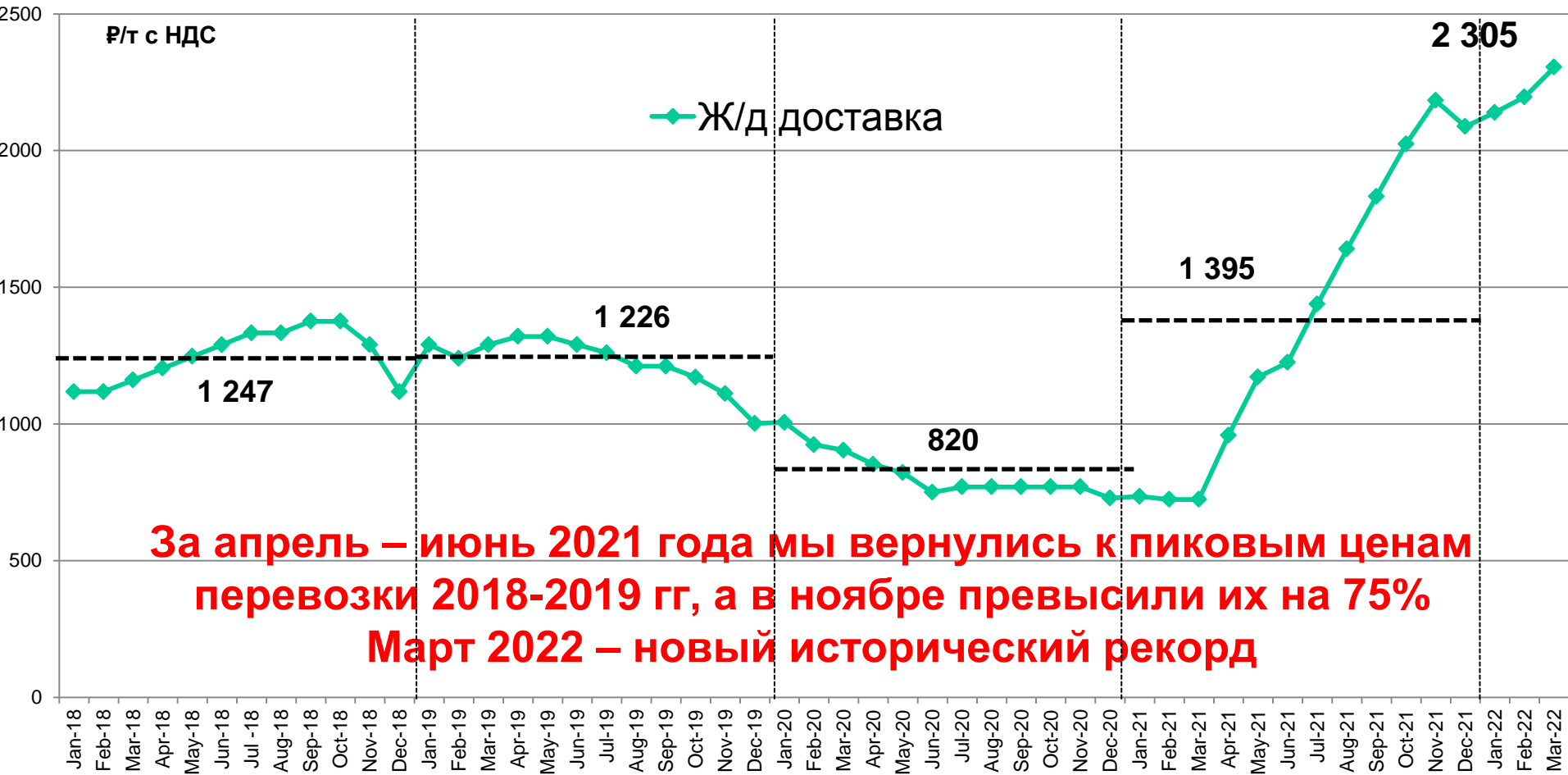


Причины проблем на железной дороге 2021 / 1 кв 2022 (Предположения и опыт грузоотправителей)



- Недостаточное количество исправных магистральных и маневровых локомотивов (недостаточная закупка новых и/или проблемы с организацией ремонта у подрядных организаций?)
- Многолетняя тенденция повышения общих отчетных показателей работы (КПЭ) ОАО РЖД за счет укрупнения групповых отправок и маршрутизации при снижении количества сортировочных станций и нескольких “волнах” сокращения рабочего персонала “на местах” – приёмосдатчиков, осмотрщиков вагонов и даже локомотивных бригад
- Рост общего количества вагонов на сети и взрывной рост возможностей экспорта угля и других навалочных грузов, судя по всему, превысившие возможности эффективной работы Перевозчика с учетом первых двух пунктов
- Отсутствие части персонала из-за пандемии Covid-19

Из Карелии до Москвы 01.2018 – 03.2022



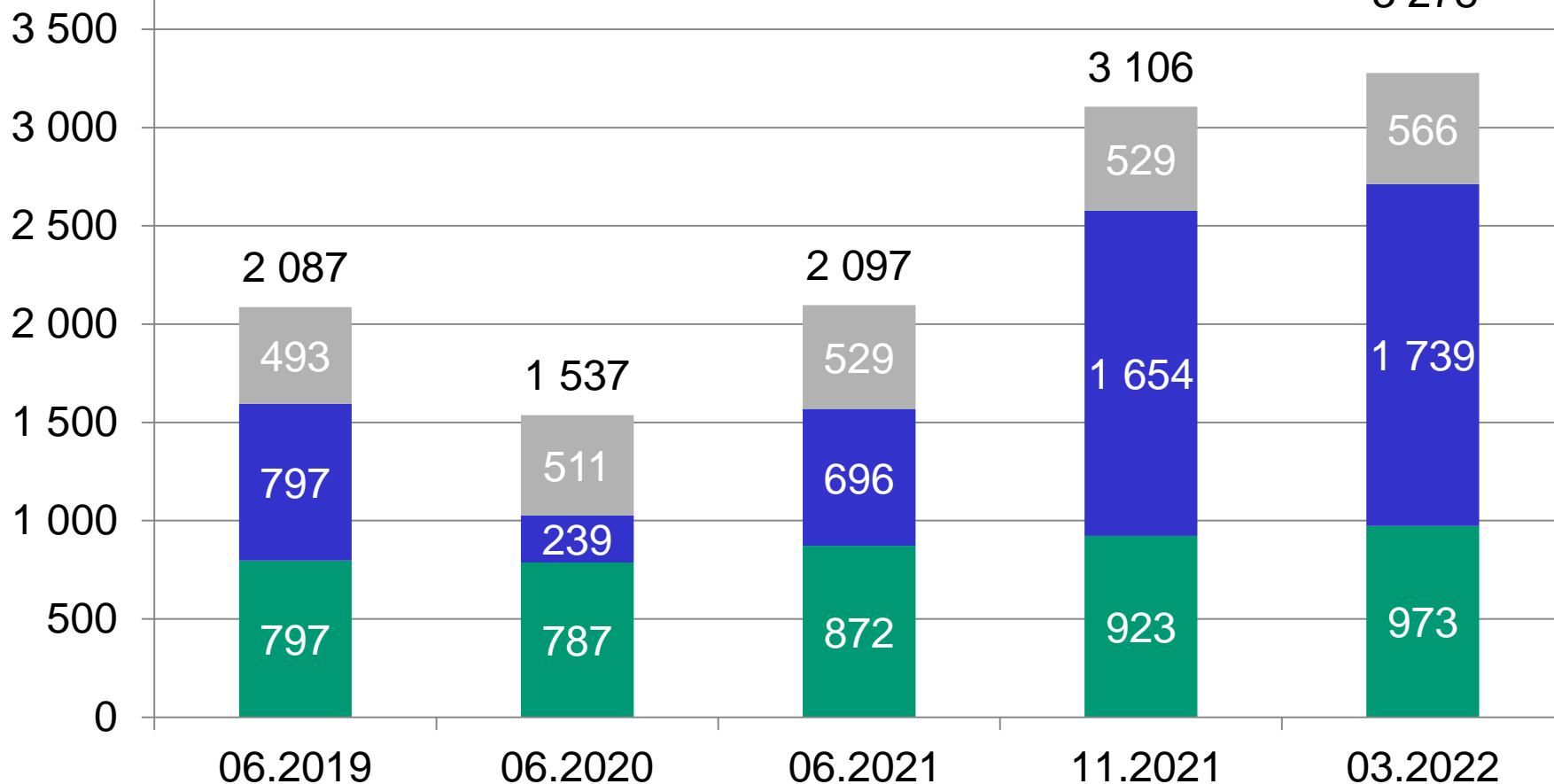


Средняя цена узких фракций габбро (новый ГОСТ) из Карелии на станции в Москве в 2019-2022

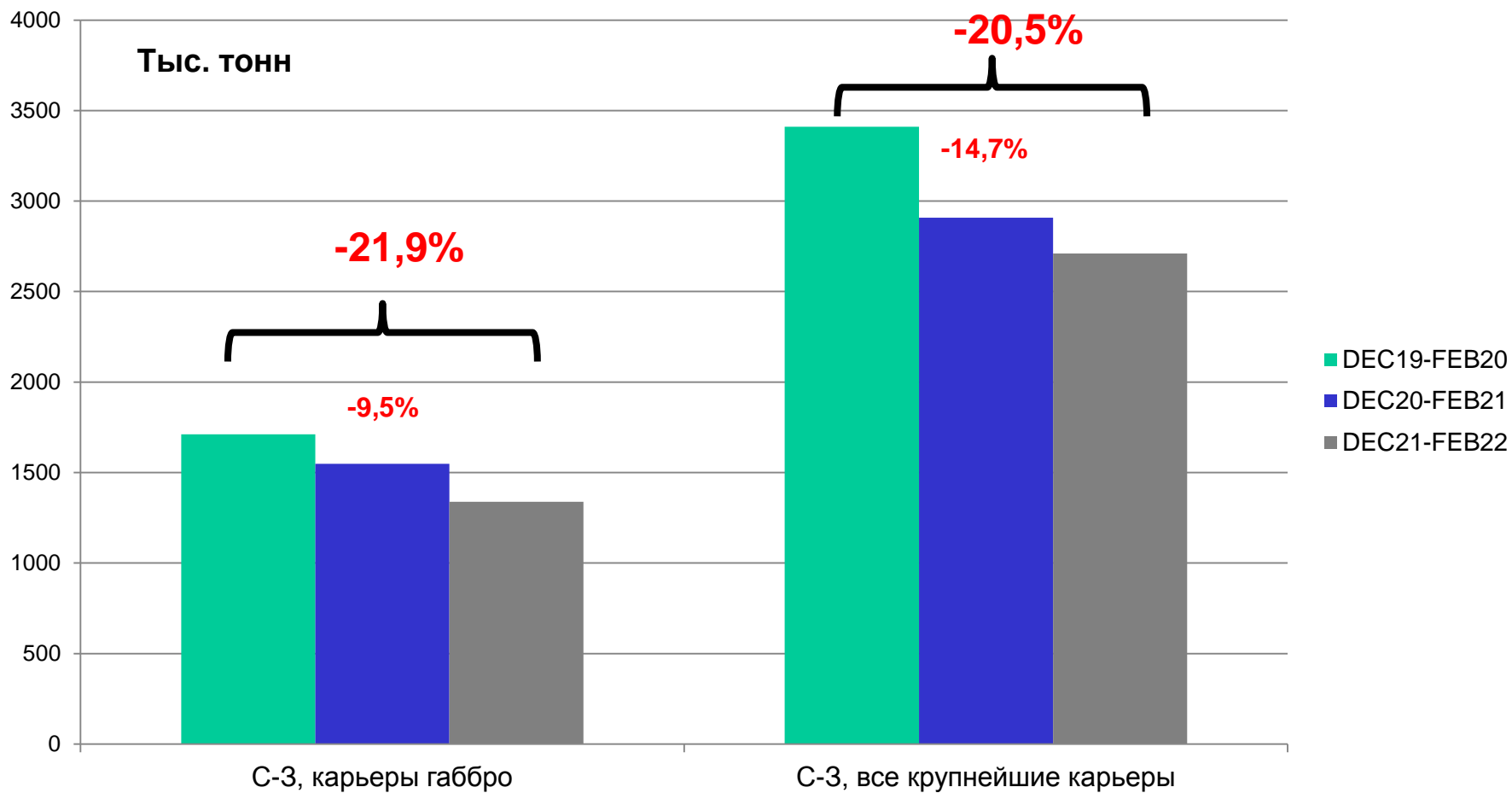


- Цена карьера
- Вагонная составляющая

Руб./т вкл. НДС



Общая ситуация со щебнем в дорожной отрасли - “Зимний завоз” 2019-2022



Причины провала “зимних завозов” последних двух лет



2020-2021:

- Изменения в руководстве Минтарнса и Росавтодора и более позднее в среднем разыгрывание тендеров на работы 2021
- Погодные условия зимой 2020-2021 года
- Уверенность большинства игроков рынка, что дешевые и доступные вагоны – это надолго, и любой объем щебня можно завезти в начале сезона
- Возникший с середины марта физический дефицит полувагонов – все уехали за углем

2021-2022:

- Высокая цена транспортировки щебня и ожиданию по ее снижению в январе – феврале (не оправдались)
- Цены на щебень с доставкой выше сметных / тендерных и обсуждение соответствующих повышений расценок с Госзаказчиками
- Проблемы в работе ОАО РЖД



Ситуация с обеспечением щебнем объектов дорожного строительства в 2022 года – прогнозы и возможные действия



- Основные проблемы ОАО РЖД носят системный характер и не могут быть решены в короткие сроки. Поэтому, если по внешнеполитическим причинам не упадут значительно объемы перевозок прочих массовых грузов, жд логистика останется основным ограничивающим фактором для обеспечения необходимого объема щебня в рамках целевых показателей Национальных проектов
- В этих условиях единственная рекомендация – максимально возможное использование, где это применимо, водной доставки и перевозки автотранспортом
- Не потерять объемы в “зимний завоз 2022 - 2023”



КАРЬЕРЫ ЕВРАЗИИ

АССОЦИАЦИЯ ПРОИЗВОДИТЕЛЕЙ И ПОТРЕБИТЕЛЕЙ
ПРИРОДНЫХ СТРОИТЕЛЬНЫХ МАТЕРИАЛОВ



СПАСИБО ЗА ВНИМАНИЕ!